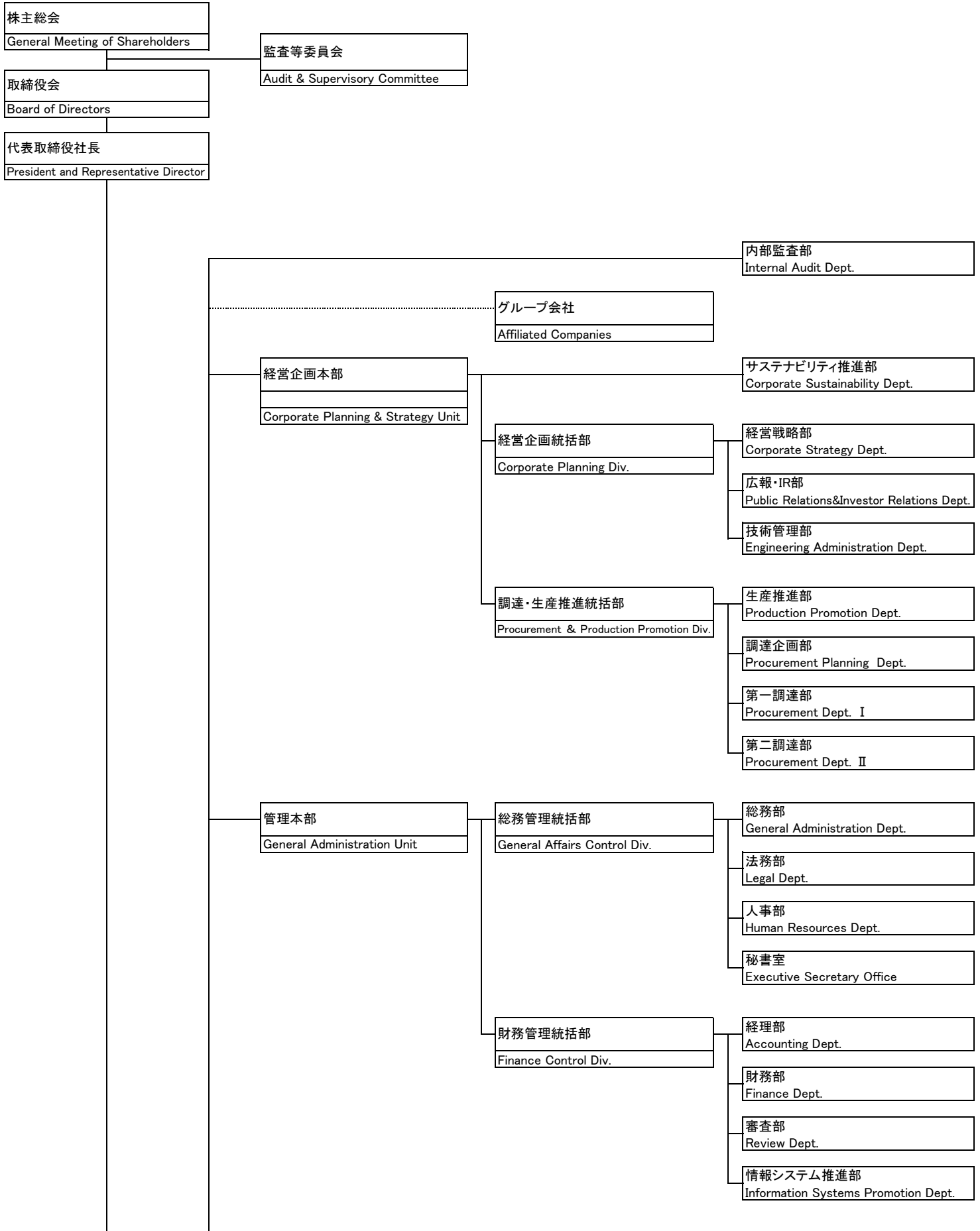


# 組織図 (Organization Chart)

As of Jan. 1, 2024



金型事業本部  
Tooling Business Unit

金型事業部  
Tooling Div.

品質管理部  
Quality Control Dept.

金型第一製造部  
Tooling Production Dept. I

金型第二製造部  
Tooling Production Dept. II

金型第三製造部  
Tooling Production Dept. III

モータ金型設計部  
Motor Core Tooling Design Dept.

モータ金型技術部  
Motor Core Tooling Engineering Dept.

IC金型技術部  
IC Tooling Engineering Dept.

金型生産技術部  
Tooling Production Engineering Dept.

金型技術推進部  
Tooling Engineering Promotion Dept.

生産管理部  
Production Control Dept.

事業企画部  
Business Planning Dept.

金型営業統括部  
Tooling Sales Div.

国内営業部  
Domestic Sales Dept.

海外営業部  
Overseas Sales Dept.

営業企画部  
Sales Planning Dept.

工作機事業部  
Machine Tools Div.

製造部  
Production Dept.

業務部  
Administration Dept.

設計部  
Design Dept.

営業部  
Sales Dept.

