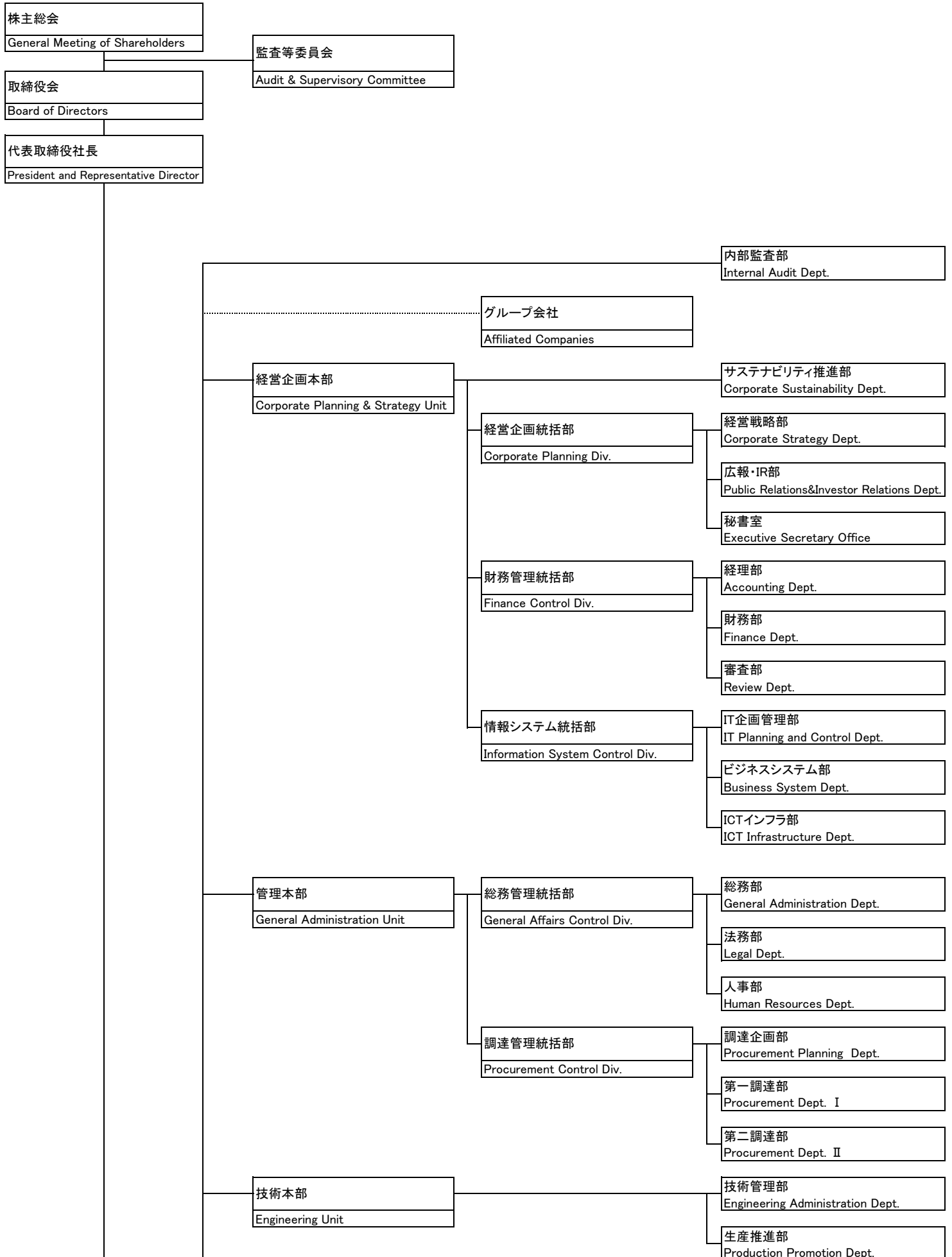


組織図 (Organization Chart)

As of April. 1, 2024



金型事業本部
Tooling Business Unit

金型事業部
Tooling Div.

品質管理部
Quality Control Dept.

金型第一製造部
Tooling Production Dept. I

金型第二製造部
Tooling Production Dept. II

金型第三製造部
Tooling Production Dept. III

モータ金型設計部
Motor Core Tooling Design Dept.

モータ金型技術部
Motor Core Tooling Engineering Dept.

IC金型技術部
IC Tooling Engineering Dept.

金型生産技術部
Tooling Production Engineering Dept.

金型技術推進部
Tooling Engineering Promotion Dept.

生産管理部
Production Control Dept.

事業企画部
Business Planning Dept.

金型営業統括部
Tooling Sales Div.

国内営業部
Domestic Sales Dept.

海外営業部
Overseas Sales Dept.

営業企画部
Sales Planning Dept.

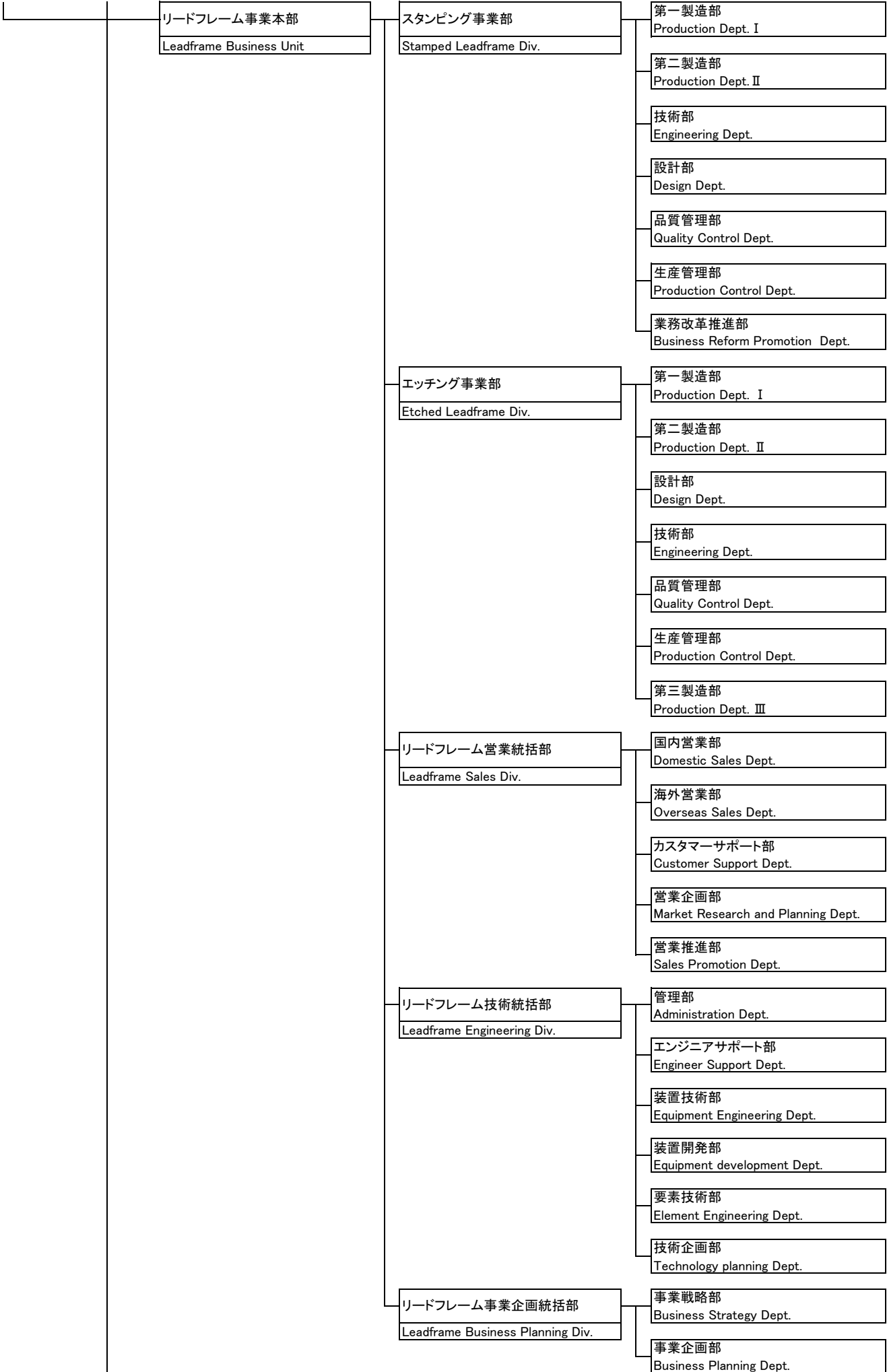
工作機事業部
Machine Tools Div.

製造部
Production Dept.

業務部
Administration Dept.

設計部
Design Dept.

営業部
Sales Dept.



リードフレーム事業本部
Leadframe Business Unit

スタンピング事業部
Stamped Leadframe Div.

第一製造部
Production Dept. I

第二製造部
Production Dept. II

技術部
Engineering Dept.

設計部
Design Dept.

品質管理部
Quality Control Dept.

生産管理部
Production Control Dept.

業務改革推進部
Business Reform Promotion Dept.

エッチング事業部
Etched Leadframe Div.

第一製造部
Production Dept. I

第二製造部
Production Dept. II

設計部
Design Dept.

技術部
Engineering Dept.

品質管理部
Quality Control Dept.

生産管理部
Production Control Dept.

第三製造部
Production Dept. III

リードフレーム営業統括部
Leadframe Sales Div.

国内営業部
Domestic Sales Dept.

海外営業部
Overseas Sales Dept.

カスタマーサポート部
Customer Support Dept.

営業企画部
Market Research and Planning Dept.

営業推進部
Sales Promotion Dept.

リードフレーム技術統括部
Leadframe Engineering Div.

管理部
Administration Dept.

エンジニアサポート部
Engineer Support Dept.

装置技術部
Equipment Engineering Dept.

装置開発部
Equipment development Dept.

要素技術部
Element Engineering Dept.

技術企画部
Technology planning Dept.

リードフレーム事業企画統括部
Leadframe Business Planning Div.

事業戦略部
Business Strategy Dept.

事業企画部
Business Planning Dept.

