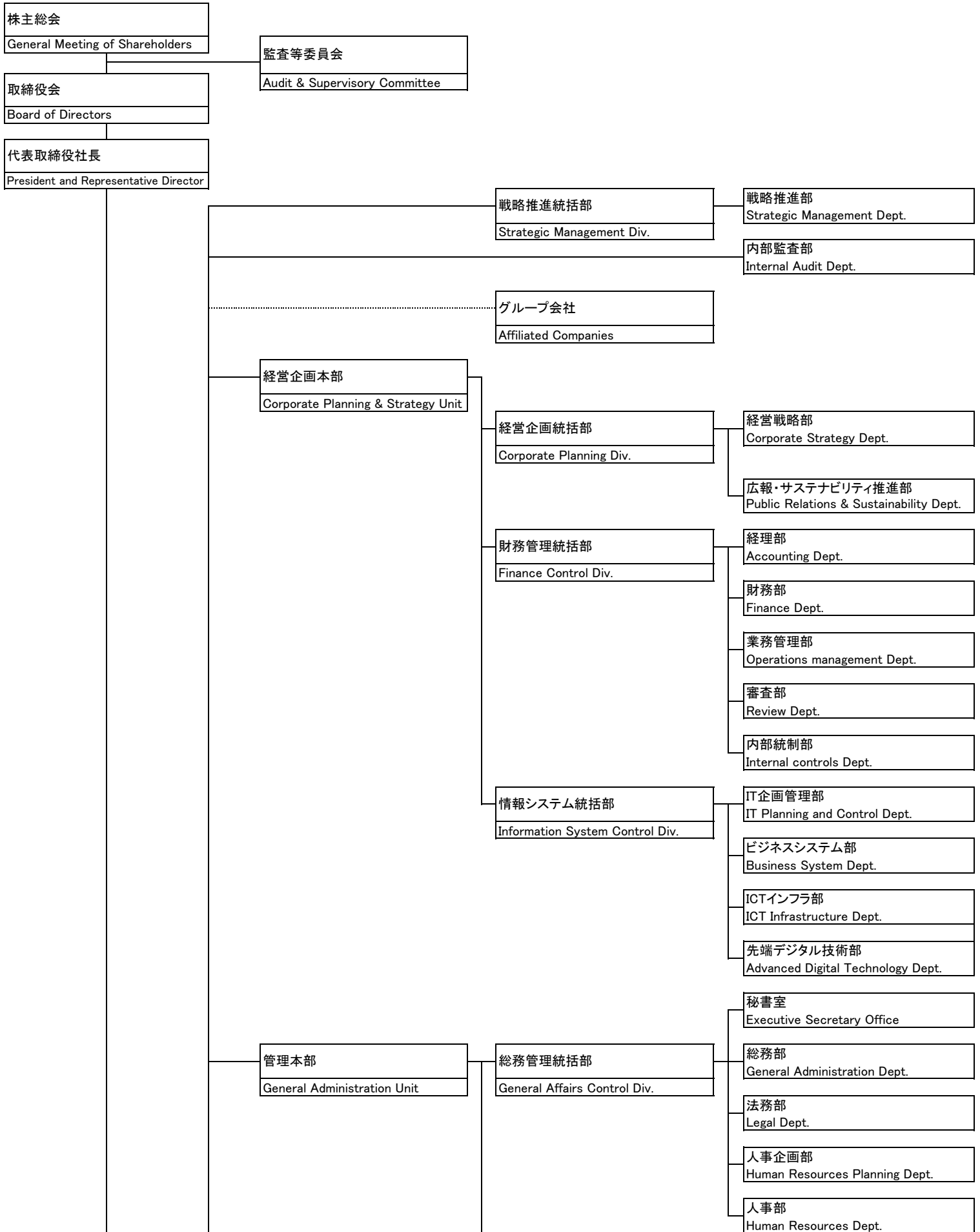
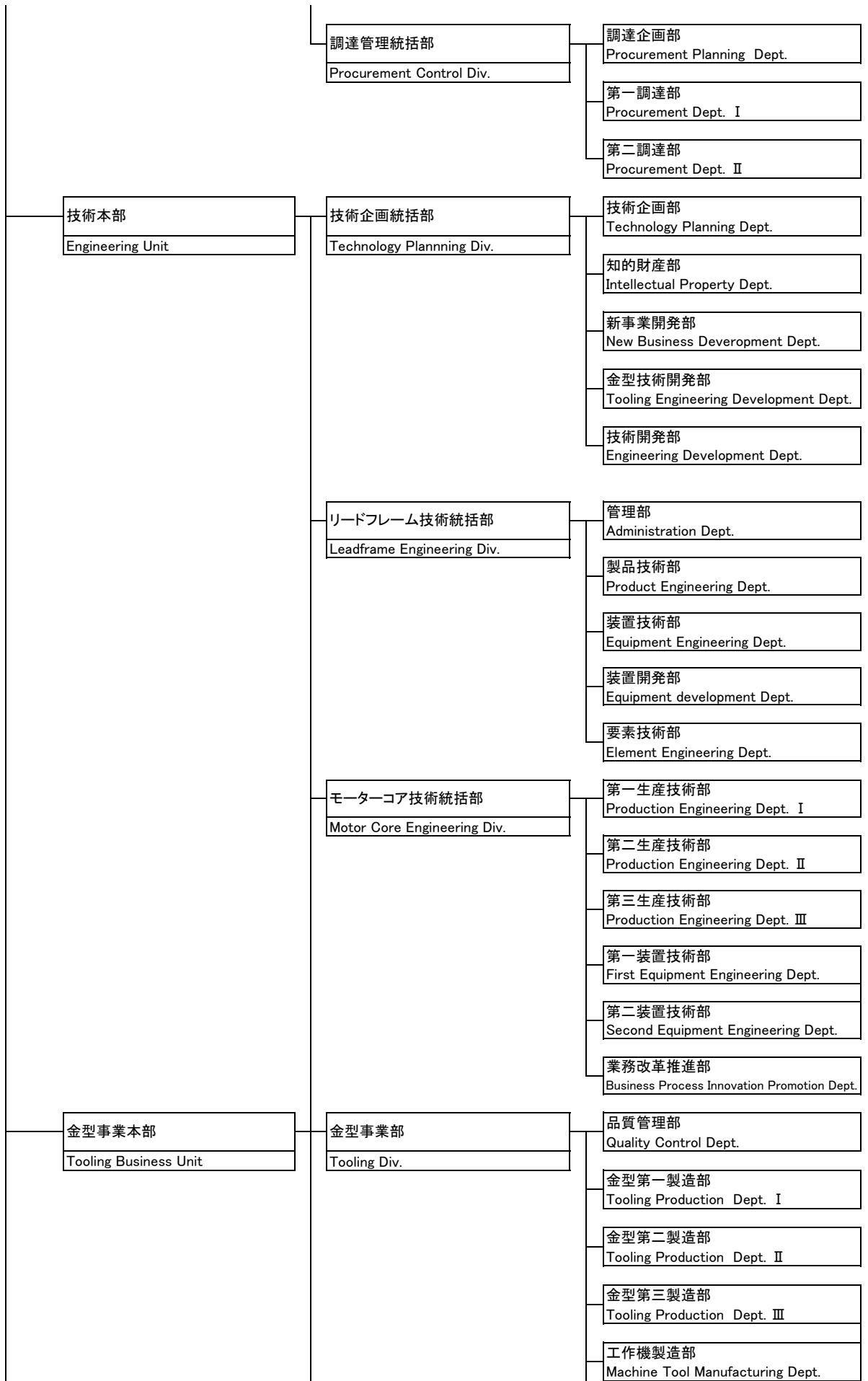


# 組織図 (Organization Chart)

As of July 1, 2026





調達管理統括部  
Procurement Control Div.

調達企画部  
Procurement Planning Dept.

第一調達部  
Procurement Dept. I

第二調達部  
Procurement Dept. II

技術本部  
Engineering Unit

技術企画統括部  
Technology Planning Div.

技術企画部  
Technology Planning Dept.

知的財産部  
Intellectual Property Dept.

新事業開発部  
New Business Development Dept.

金型技術開発部  
Tooling Engineering Development Dept.

技術開発部  
Engineering Development Dept.

リードフレーム技術統括部  
Leadframe Engineering Div.

管理部  
Administration Dept.

製品技術部  
Product Engineering Dept.

装置技術部  
Equipment Engineering Dept.

装置開発部  
Equipment development Dept.

要素技術部  
Element Engineering Dept.

モーターコア技術統括部  
Motor Core Engineering Div.

第一生産技術部  
Production Engineering Dept. I

第二生産技術部  
Production Engineering Dept. II

第三生産技術部  
Production Engineering Dept. III

第一装置技術部  
First Equipment Engineering Dept.

第二装置技術部  
Second Equipment Engineering Dept.

業務改革推進部  
Business Process Innovation Promotion Dept.

金型事業本部  
Tooling Business Unit

金型事業部  
Tooling Div.

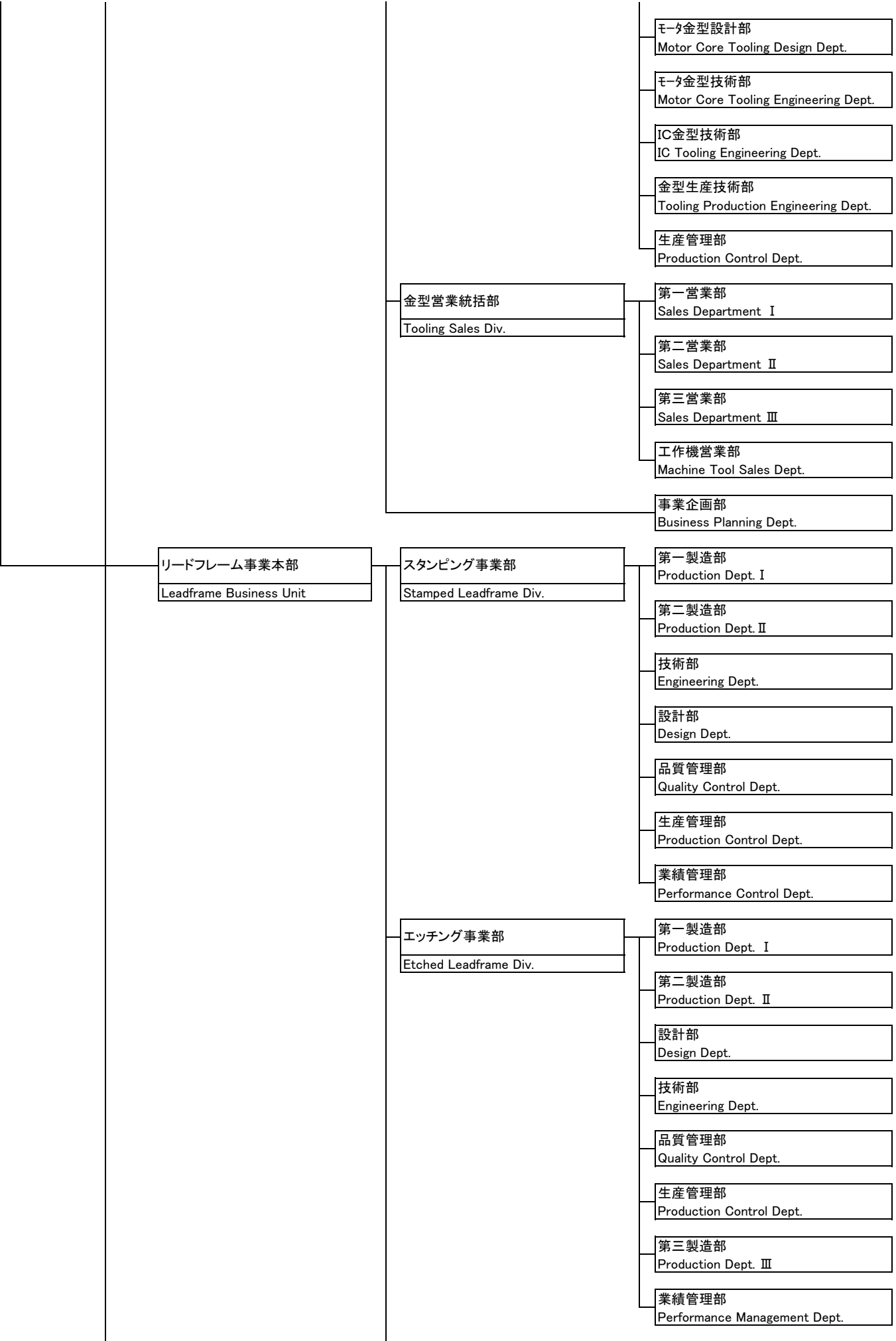
品質管理部  
Quality Control Dept.

金型第一製造部  
Tooling Production Dept. I

金型第二製造部  
Tooling Production Dept. II

金型第三製造部  
Tooling Production Dept. III

工作機製造部  
Machine Tool Manufacturing Dept.



モータ金型設計部  
Motor Core Tooling Design Dept.

モータ金型技術部  
Motor Core Tooling Engineering Dept.

IC金型技術部  
IC Tooling Engineering Dept.

金型生産技術部  
Tooling Production Engineering Dept.

生産管理部  
Production Control Dept.

金型営業統括部  
Tooling Sales Div.

第一営業部  
Sales Department I

第二営業部  
Sales Department II

第三営業部  
Sales Department III

工作機営業部  
Machine Tool Sales Dept.

事業企画部  
Business Planning Dept.

リードフレーム事業本部  
Leadframe Business Unit

スタンピング事業部  
Stamped Leadframe Div.

第一製造部  
Production Dept. I

第二製造部  
Production Dept. II

技術部  
Engineering Dept.

設計部  
Design Dept.

品質管理部  
Quality Control Dept.

生産管理部  
Production Control Dept.

業績管理部  
Performance Control Dept.

エッチング事業部  
Etched Leadframe Div.

第一製造部  
Production Dept. I

第二製造部  
Production Dept. II

設計部  
Design Dept.

技術部  
Engineering Dept.

品質管理部  
Quality Control Dept.

生産管理部  
Production Control Dept.

第三製造部  
Production Dept. III

業績管理部  
Performance Management Dept.

